



Make the right decision

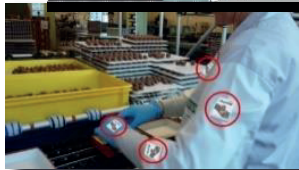
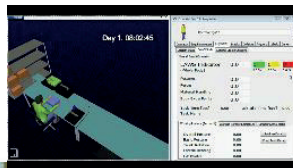
3D simulation, Ergonomics & Virtual Reality

For almost 10 years in providing services to industries, hospitals and public transportation, ProcSim has been developing innovative tools and offering value-added services in 3D modelling, dynamic simulation and optimization of flows.

New development:

Ergonomics tool for the diagnostic and design of industrial workplaces (material handling, repetitive tasks, etc.)

- Substitution for the traditional ergonomics assessment by observation
- Complete digital package (sensors/cameras, calculation algorithm and simulation software)



Virtual Reality VR

- Immersion in future work environment
- Training on future equipment or production line
- Design validation, scenarios improvement and optimization



Fields of application:

- Warehouse, Factory, Production line, Equipment
- Hospital, Operating theatre, Emergency

Address: Build. D, EPFL Innovation Park, CH-1015 Lausanne

Website: www.procsim-consulting.com

E-mail: admin@procsim-consulting.com, Telephone: +41 21 353 91 00



Stand

Contact	Langues	Français, Anglais
Antoine Hayek +41 76 560 45 25 admin@procsim-consulting.com http://www.procsim-consulting.com	Lieux	EPFL Innovation Park, Lausanne
	Nombres d'employés	8
	Année de fondation	2007

Description

Située au coeur de l'Innovation Park de l'EPFL, ProcSim est une société de services et d'expertise en flux logistiques.

La simulation 3D, la digitalisation, la réalité virtuelle et l'ergonomie constituent les principales briques de ses services.

Ses secteurs d'activités couvrent l'industrie, les hôpitaux et différents services publics (transport, administration, etc.).

Activité spécifique : 3D Simulation et optimisation de flux

Propositions d'embauche	Profils recherchés
<p>« Ingénieur de projet Junior orienté logistique » avec les principales tâches suivantes :</p> <ul style="list-style-type: none"> • Auditer/comprendre les besoins de nos clients, les processus existants et les contraintes techniques • Collecter, traiter et analyser les données du client • Construire des modèles de simulation sur la base du logiciel Flexsim • Exécuter les simulations et expérimentations, analyser le comportement, challenger le concept, proposer des solutions d'optimisation et d'amélioration 	<ul style="list-style-type: none"> • master ou bachelor avec une première expérience • bonnes connaissances en gestion de production, systèmes logistiques, supply chain • maîtrise d'un ou de plusieurs langages de programmation (C++, Java, VBA, BI) • flexibilité, ouverture d'esprit, de nature positive • français, anglais, Allemand (un plus)